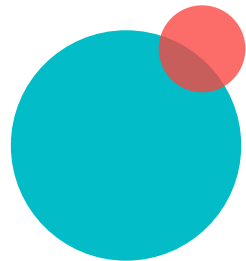




# オンライン学科教習 学習マニュアル



**スタート**  **オンライン**  
New Studying Method for Driving School online



# 学習の準備

## スマホ・PC



カメラが付いているものを用意しましょう  
PCにカメラが付いていない場合はウェブカメラを用意しましょう

## ID/パスワード



IDとパスワードについては  
教習所から配布・連絡があります

## 通信環境



wifi環境を推奨します  
通信が途切れないようネット環境が良いところで受講しましょう

# 顔認証の注意1

通常の教習所と同じ態度で受けてください

①顔がはっきり正面に写るように



②一定の明るさの部屋の中で



③逆光にならないように



## 顔認証の注意2

通常の教習所と同じ態度で受けてください

④マスクはとって



⑤他の人と一緒にカメラに写らない



⑥写真などでなりすましを行わない



# 受講開始前の準備と受講開始時について

トイレを  
すます



スマホ固定



スマホの  
機内モード

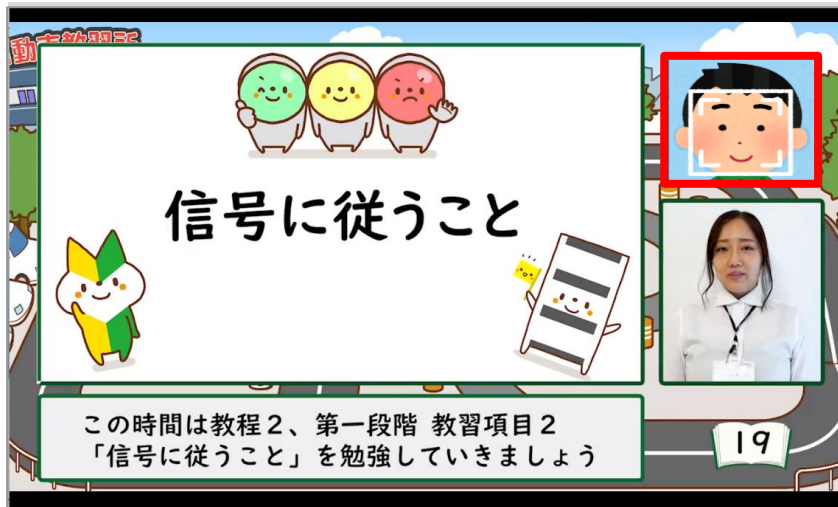


早送り・早戻し・一時停止できません  
50分通して教習が受けられる状態で受講し  
ましょう

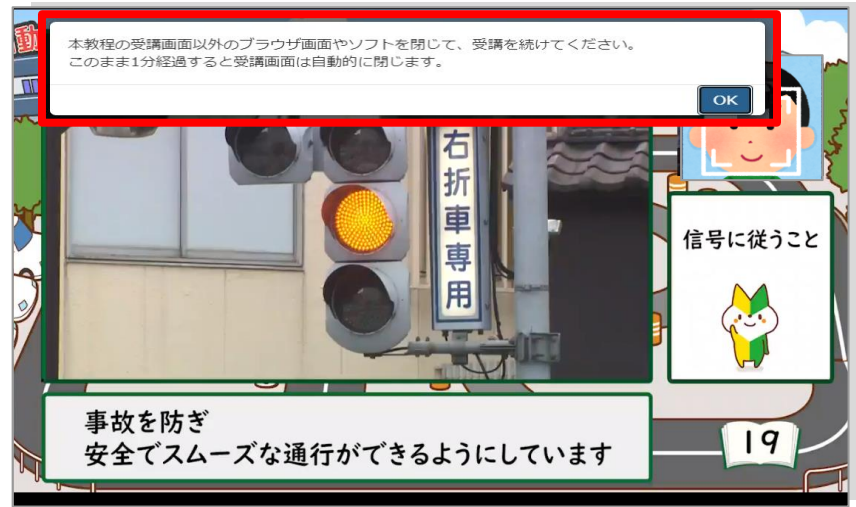


受講開始時に、本人認証してから教習動画  
が再生されます

# 受講中のシステムの動作について

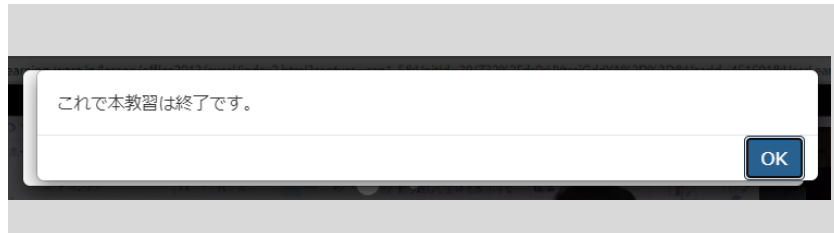


- ◆受講中、ランダムで本人検出プログラムが動き写真撮影が行われます
- ◆カメラの前にいない場合や顔検出がされない場合、動画が止まります

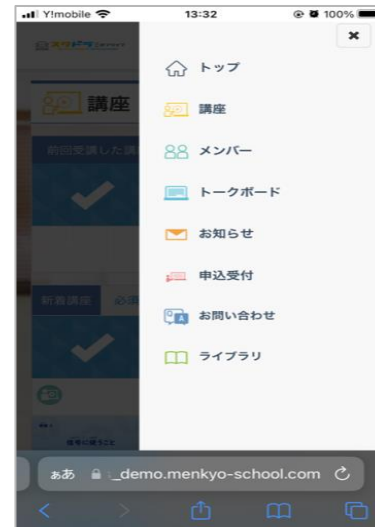


- ◆停止した場合は、1分以内に「OK」をクリックして再開してください
- ◆再開しない場合、受講は強制終了となり再度最初から受講する必要があります

# 受講終了時と受講終了後について



- ◆ 終了時「これで本教習は終了です。」と表示されますのでOKボタンを押して終了してください
- ◆ 受講が終わってもハンコを押されている状態ではありません
- ◆ 指導員が受講状況を確認して承認OKを出したら修了になります
- ◆ 不正行為と認定された場合、教習が取り消しとなり再受講となります



質問などは「問い合わせ機能」で連絡することができます

# 不正行為の例

不正行為とみなされると受け直しです



寝転がりながら



移動しながら



居眠り



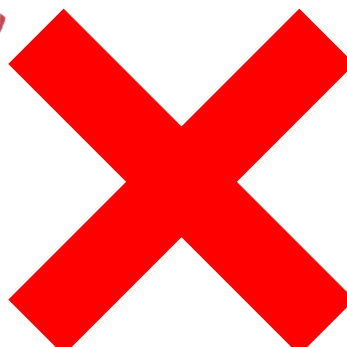
喫煙しながら



飲食しながら



バスや電車内で



離席



複数の端末で同時受講



違う方向を見ている



顔が映っていない



# 端末操作・環境について

## スマートフォンでの受講時の注意点

- ①推奨ブラウザで受講するようにしましょう
- ②画面を触りすぎると受講できない場合があるので受講中はあまり画面を触らないようにしましょう
- ③カメラがきちんと作動しないと受け直しになる可能性があります
- ④着電や通知が来ないように機内モードでネットに繋げるだけの状態で受講しましょう
- ⑤通知や着電を受けると、顔認証ができなくなるなど最初から受け直しになることがあります



# 端末操作・環境について

## スマートフォンでの受講時の注意点

教習受講時に、図のアラートが出る場合は『サイト超えトラッキングを防ぐ』をオフにして受講してください

1. iPhone/iPad/MacOSの「設定」を選択
2. 「Safari」を選択
3. プライバシーとセキュリティーの『サイト超えトラッキングを防ぐ』をオフに設定

ご利用端末の『サイト超えトラッキングを防ぐ』をOFFにして受講ください。

ON状態のままでは今後、講座を受講しても修了にならない可能性があります。

[詳細の確認はこちら](#)

上記内容を確認しました。（今後はメッセージを表示しない）

閉じる

# 端末操作・環境について

## PCの場合の注意点

- ①受講画面以外の画面を立ち上げると教習がストップします  
受講画面のみを立ち上げて受講しましょう
- ②推奨ブラウザで受講するようにしましょう

## 推奨ブラウザ

PC環境： Chrome, Edge

Android環境： Chrome

iOS環境： Safari



※上記以外は受講できない可能性があります

